

**Büsscher  
Hoffmann**

Tető- és vízszigetelési rendszerek

# ALUPLAN

Párazáró lemezek

[www.bueho.hu](http://www.bueho.hu)

# ALUPLAN PÁRAZÁZÓ LEMEZEK

A párazáró lemezek fontos feladatot látnak el a tetőszerkezetben, és sokféle követelménynek kell megfelelniük. Megbízhatóan meg kell akadályoznia a pára bejutását az épület belsejéből a tetőszigetelési rétegekbe és kezdeti védelmet kell biztosítani a kívülről jövő nedvesség ellen az építési szakaszban. Ennek megfelelően magas elvárások vannak a termékek tulajdonságaival és minőségével szemben.

Függetlenül attól, hogy különböző aljzatok, követelmények vagy beépítési lehetőségek vannak, ezeknek feltételeknek legjobban a modifikáltbitumenes lemezek felelnek meg. A Büsscher & Hoffmann párazáró lemezek széles választékából minden igényhez megtalálható az optimális termék a könnyű és biztonságos feldolgozáshoz.

## SZABADALMAZ- TATOTT PALÁVAL VÉDETT FÖLSŐ FELÜLET

Az építkezéseken történő felhasználáskor a rugalmasság egyre fontosabbá válik. A tetőn gyakran több cég dolgozik egyszerre, és a rétegek nyitvahagyási ideje meghosszabbodik. A sérülés veszélye nő, de a működést biztosítani kell.

A palaszórással védett felületet ezekre a megnövekedett követelményekre fejlesztették ki. Ez tökéletes védelmet és maximális mechanikai ellenállást eredményez az építési szakaszban.

## ELŐNYÖK

- tökéletes UV védelem
- optikai sérülés jelzés a világos pala és a fekete bitumen kontrasztjával
- a hőszigetelő anyag jobb tapadása a palaszórt felületen
- csúszásgátló felület
- fokozott mechanikai ellenállás az építés során
- lehetséges hosszabb ideig végleges fedés nélkül vízszigetelésként használni (5 mm vastagságtól)

# ÉPÍTÉSI IDŐ ALATTI szigetelés, ÉPÜLETVÉDELMI szigetelés, VÉSZHELYZETI szigetelés

A gyakorlatban ezeket a kifejezéseket sokszor szinonimaként használják, ezért egyértelmű megkülönböztetésre van szükség

## Építési idő alatti szigetelés

Az építési idő alatti kifejezést nem szabályozzák a szabványok és irányelvek, de gyakran használják a párazáró réteg hosszabb expozíciós idejének szinonimájaként, amely az építési idő alatt vízszigetelő funkciót tölt be.



Az ÖNROM B3691:2019 szerint az időjárásnak kitett anyagoknak, rugalmasnak, időjárásállóknak és UV-állóknak kell lenniük az igénybevétel időtartamának és intenzitásának megfelelően. Ezeknek a követelményeknek a legalább 5 mm vastagságú, legfeljebb 6 hónapos gyártói engedéllyel rendelkező párazáró membránok felelnek meg.

**Alkalmas bitumenes lemez a tetőszerkezet építési időszaka alatti igénybevételére:**

**Büsscher Aluplan Radon ALKV E 50  
K/D Büsscher Aluplan Radon ALGV E  
50 K/D Büsscher Aluplan ALE 40 KSK  
Classic**

## Épületvédelmi szigetelés

Az ÖNORM B 3691:2019 szerint "ideiglenes vízszigetelés, beleértve az építési időszak alatti csatlakozásokat és végződéseket" főként a legfelső emeleti szint rövid távú szigetelésére szolgáló kifejezés az építési intézkedések során (pl. tetőtér átalakítás, emelet kiegészítése stb.) használatos.



Az épületvédelmi tömítéseket az IFB „Épületvédelmi szigetelések” című irányelve kifejezetten szabályozza. Az IFB „Épületvédelmi szigetelések” irányelve szerint a polimer bitumen lemezek vagy diffúziót gátló rétegek (még fém betétekkel sem) nem alkalmasak egyedüli intézkedésre. Az épületvédelmi szigetelés követelményei túlmutatnak az anyagtulajdonságokon. Be kell tartani a további szerkezeti intézkedéseket, mint a minimális meredekség, vízlevezetés, mechanikai védőrétegek stb. alkalmazását.

**Az IFB vonatkozó irányelve szerint a megfelelő bitumen lemezek:**

**Büsscher Baruplan Super KV E 55 K  
Büsscher Baruplast Super KV PL 5 K**

## Vészhelyzeti szigetelés

A vészhelyzeti szigetelés kifejezés egyetlen osztrák szabványban vagy irányelvben sem található. Németországban a Műszaki Szabályok szerint ez ideiglenes lezárást jelent, mint ideiglenes védelmet kár esetén (pl. viharkár). A sürgősségi vízszigetelés nem tartós megoldás. A szigetelés feltételei nem várhatók el tőle, és nem helyettesítik a szigetelést (pl. viharkár).



Alkalmanként ezt a kifejezést Ausztriában az ideiglenes szigetelő funkciót betöltő párazáró anyagokra is használják, ahol ez általában az építés alatti szigetelést jelenti.

# TERMÉKEK

## ALUPLAN RADON ALKV E 50 K/D

Elastomerbitumenes lemez **alumínium betéttel, poliészter fáttyol hordozóval és csúszásgátló felülettel** – Az innovatív felületkialakítás fokozott UV-védelmet, nagyobb mechanikai ellenállást, jobb ragasztott hőszigetelő anyag jobb tapadását biztosítja, és optikai sérülésérzékelőként szolgál a párazáró lemez mechanikai sérülése esetén. A piros jelzőcsíkok mutatják, hogy a lemez párazáró lemez.



Palával védett felület



<b>Méretek:</b>	Névleges vastagság: 5 mm /Hossz: 7,5 m / Szélesség: 1m
<b>Felső oldal:</b>	Könnyű felületvédelem (piros pala jelzőcsíkkal), 8 cm-es hegeszthető sávval a hosszoldalon
<b>Alsó oldal:</b>	Fólia
<b>Alkalmazás:</b>	Páratechnikai réteg (párazáró), Nyitvahagyási idő legfeljebb 6 hónap Radonsugárzás elleni védelem
<b>Feldolgozás:</b>	Lángolvasztásos hegesztés

## ALUPLAN RADON ALGV E 50 K/D

Elastomerbitumenes lemez **alumínium betéttel, üvegfátyol hordozóval és csúszásgátló felülettel**. - Az innovatív felületkialakítás fokozott UV-védelmet, nagyobb mechanikai ellenállást, jobb ragasztott hőszigetelő anyag jobb tapadását biztosítja, és optikai sérülésérzékelőként szolgál a párazáró lemez mechanikai sérülése esetén. A piros jelzőcsíkok mutatják, hogy a lemez párazáró lemez.



Palával védett felület



<b>Méretek:</b>	Névleges vastagság: 5 mm /Hossz: 7,5 m / Szélesség: 1m
<b>Felső oldal:</b>	Könnyű felületvédelem (piros pala jelzőcsíkkal), 8 cm-es hegeszthető sávval a hosszoldalon
<b>Alsó oldal:</b>	Fólia
<b>Alkalmazás:</b>	Páratechnikai réteg (párazáró), Nyitvahagyási idő legfeljebb 6 hónap Radonsugárzás elleni védelem
<b>Feldolgozás:</b>	Lángolvasztásos hegesztés

## ALUPLAN RADON ALGV E 40 K/D

Elastomerbitumenes lemez **alumínium betéttel, üvegfátyol hordozóval és csúszásgátló felülettel** – Az innovatív felületkialakítás fokozott UV-védelmet, nagyobb mechanikai ellenállást, jobb ragasztott hőszigetelő anyag jobb tapadását biztosítja, és optikai sérülésérzékelőként szolgál a párazáró lemez mechanikai sérülése esetén. A piros jelzőcsíkok mutatják, hogy a lemez párazáró lemez.



Palával védett felület

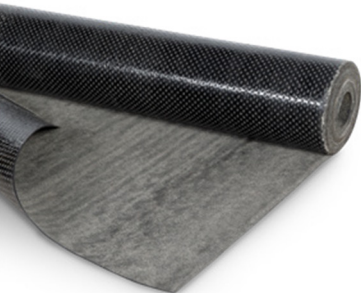


<b>Méretek:</b>	Névleges vastagság: 3,8 mm / Hossz: 10 m / Szélesség: 1 m
<b>Felső oldal:</b>	Könnyű felületvédelem (piros pala jelzőcsíkkal), 8 cm-es hegeszthető sávval a hosszoldalon
<b>Alsó oldal:</b>	Fólia
<b>Alkalmazás:</b>	Páratechnikai réteg (párazáró), Nyitvahagyási idő legfeljebb 3 hónap Radonsugárzás elleni védelem
<b>Feldolgozás:</b>	Lángolvasztásos hegesztés



## ALUPLAN RADON ALGV E 40 K

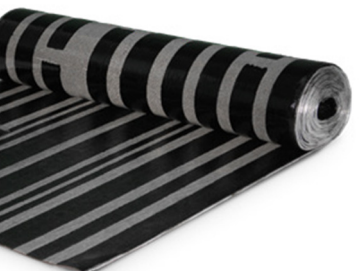
Elasztomerbitumenes lemez alumínium betéttel, üvegfátyol hordozóval.



<b>Méretek:</b>	Névleges vastagság: 3,8 mm / Hossz: 10 m / Szélesség: 1 m
<b>Felső oldal:</b>	Finomhomok hintés
<b>Alsó oldal:</b>	Fólia
<b>Alkalmazás:</b>	Páratechnikai réteg (párazáró), Nyitvahagyási idő legfeljebb 4 hét Radonsugárzás elleni védelem
<b>Feldolgozás:</b>	Lángolvasztásos hegesztés

## ALUPLAN RADON ALGV E 40 K RELAX+


Elasztomerbitumenes lemez alumínium betéttel és üvegfátyol hordozóval. A felső felülete termikusan aktiválható zónával rendelkezik a hőszigetelés közvetlen ragasztására. Az alsó felületén gyorsan hegeszthető sávokkal. A RELAX rendszer lehetővé teszi az ellenőrzött gőznyomás kiegyenlítést.



<b>Méretek:</b>	Névleges vastagság: 4,0 mm / Hossz: 10 m / Szélesség: 1 m
<b>Felső oldal:</b>	Finomhomok hintés integrált termikusan aktiválható ragasztó felületekkel (fóliázott). Kétoldalon 10 cm termikusan aktiválható ragasztósáv (fóliázott)
<b>Alsó oldal:</b>	Gyorsan hegeszthető bitumen (fólia) integrált gőznyomás kiegyenlítő csatornával
<b>Alkalmazás:</b>	Páratechnikai réteg (párazáró), Nyitvahagyási idő legfeljebb 4 hét Radonsugárzás elleni védelem
<b>Feldolgozás:</b>	Lángolvasztásos hegesztés

## ALUPLAN ALGV E 40 K PLUS

Elasztomerbitumenes lemez alumínium betéttel és üvegfátyol hordozóval. A felső felülete termikusan aktiválható zónával rendelkezik a hőszigetelés közvetlen ragasztására.



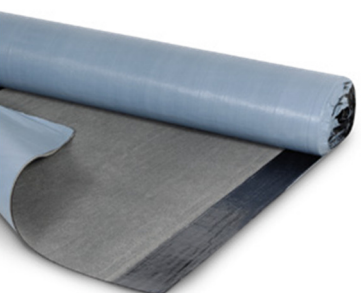
<b>Méretek:</b>	Névleges vastagság: 3,8 mm / Hossz: 10 m / Szélesség: 1 m
<b>Felső oldal:</b>	Finomhomok hintés integrált termikusan aktiválható ragasztó felületekkel (fóliázott). Kétoldalon 10 cm termikusan aktiválható ragasztósáv (fóliázott)
<b>Alsó oldal:</b>	Fólia
<b>Alkalmazás:</b>	Páratechnikai réteg (párazáró), Nyitvahagyási idő legfeljebb 4 hét
<b>Feldolgozás:</b>	Lángolvasztásos hegesztés

## ALUPLAN AL E 40 KSK CLASSIC

Hidegen öntapadó vésszárási funkcióval, lépésbiztos

Elasztomerbitumenes hidegen öntapadó lemez alumínium betéttel, kombinált hordozóval és csúszásgátló felülettel. A lemeznek van egy további hegesztési sávja.

Ha a lemez hosszanti varratait is lángolják/hegesztik (pl. ha a feldolgozási hőmérséklet a hideg öntapadós eljáráshoz szükséges feldolgozási hőmérséklet alá esik), a hideg öntapadó zónák elrendezése megakadályozza, hogy a bitumen az aljzatra kerüljön. Ez véd a nem kívánt szennyeződésektől, különösen a trapézlemez tetők esetében.



<b>Méretek:</b>	Névleges vastagság: 3,8 mm / Hossz: 10 m / Szélesség: 1 m
<b>Felső oldal:</b>	Finomhomok hintés kétoldalon 8 cm ragasztósáv
<b>Alsó oldal:</b>	Öntapadó (lehúzható fólia) és 6 cm hegesztési sáv
<b>Alkalmazás:</b>	Páratechnikai réteg (párazáró), Nyitvahagyási idő legfeljebb 6 hónap, Vésszárási funkció (termikus aktiváláskor)
<b>Feldolgozás:</b>	Hidegen öntapadó termikus aktiválással vagy hidegen, Feldolgozási hőmérséklet legalább +10°C (hidegen öntapadó)



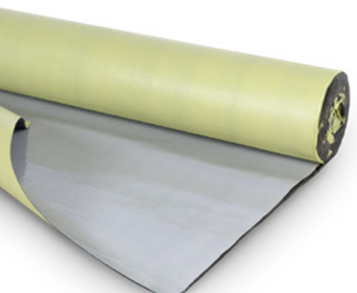
## ALUPLAN AL E 30 KSK CLASSIC hidegen öntapadó



Elastomerbitumenes hidegen öntapadó lemez alumínium betéttel, üvegfátyol hordozóval és csúszásgátló felülettel. A lemeznek van egy további hegesztési sávja. Ha a lemez hosszanti varratait is lángolják/hegesztik (pl. ha a feldolgozási hőmérséklet a hideg öntapadás eljáráshoz szükséges feldolgozási hőmérséklet alá esik), a hideg öntapadó zónák elrendezése megakadályozza, hogy a bitumen az aljzatra kerüljön. Ez véd a nem kívánt szennyeződésektől, különösen a trapézlemez tetők esetében.

<b>Méretek:</b>	Névleges vastagság: 3 mm / Hossz: 10 m / Szélesség: 1 m
<b>Felső oldal:</b>	Finomhomok hintés kétoldalon 8 cm ragasztósáv
<b>Alsó oldal:</b>	Öntapadó (lehúzható fólia) és 6 cm hegesztési sáv
<b>Alkalmazás:</b>	Páratechnikai réteg (párazáró), Nyitvahagyási idő legfeljebb 6 hónap, (termikus aktiváláskor)
<b>Feldolgozás:</b>	Hidegen öntapadó termikus aktiválással vagy hidegen, Feldolgozási hőmérséklet legalább + 10°C (hidegen öntapadó)

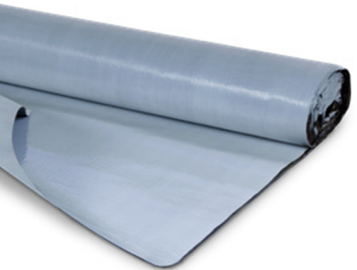
## ALUPLAN AL E 15 KSK PUR hidegen öntapadó



Elastomerbitumenes lemez alumínium betéttel, üvegfátyol hordozóval, és innovatív speciális ragasztóbevonattal rendelkezik. A matt speciális ragasztóbevonat alkalmas PUR hőszigetelés ragasztására, fokozott UV védelmet és nagyobb mechanikai ellenállást biztosít.

<b>Méretek:</b>	Névleges vastagság: 1,2 mm / Hossz: 20 m / Szélesség: 1 m
<b>Felső oldal:</b>	Matt alumínium hordozó 4 cm öntapadó szegéllyel (lehúzható fólia)
<b>Alsó oldal:</b>	Teljes felületén öntapadó (lehúzható fólia)
<b>Alkalmazás:</b>	Páratechnikai réteg (párazáró), Nyitvahagyási idő legfeljebb 4 hét
<b>Feldolgozás:</b>	Hidegen öntapadó termikus aktiválással vagy hidegen, Feldolgozási hőmérséklet legalább + 10°C (hidegen öntapadó)

## ALUPLAN AL E 15 KSK hidegen öntapadó



Elastomerbitumenes hidegen öntapadó lemez alumínium betéttel és üvegfátyol hordozóval.

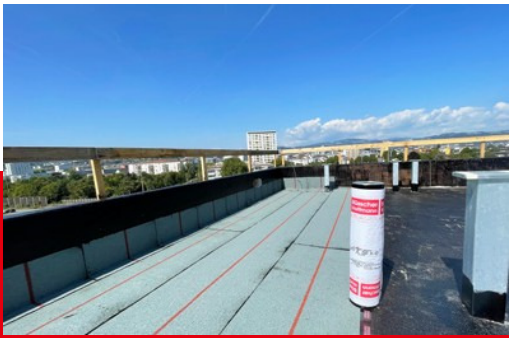
<b>Méretek:</b>	Névleges vastagság: 1,2 mm / Hossz: 20 m / Szélesség: 1 m
<b>Felső oldal:</b>	Alumínium hordozó 5cm öntapadó szegéllyel (lehúzható fólia)
<b>Alsó oldal:</b>	Teljes felületén öntapadó (lehúzható fólia)
<b>Alkalmazás:</b>	Páratechnikai réteg (párazáró), Nyitvahagyási idő legfeljebb 4 hét
<b>Feldolgozás:</b>	Hidegen öntapadó termikus aktiválással vagy hidegen, Feldolgozási hőmérséklet legalább + 10°C (hidegen öntapadó)

## ALUPLAN AL E FR KSK hidegen öntapadó



Elastomerbitumenes hidegen öntapadó lemez a felső oldalán csökkentett tűzterhelésű speciális alumínium hordozóval (tűzterhelés < 11,6 MJ/m<sup>2</sup>).

<b>Méretek:</b>	Névleges vastagság: 0,4 mm / Hossz: 50 m / Szélesség: 1,08 m, ill. 1,20 m
<b>Felső oldal:</b>	Speciális alumínium betét
<b>Alsó oldal:</b>	Teljes felületén öntapadó (lehúzható fólia)
<b>Alkalmazás:</b>	Tűzterhelés csökkentett páratechnikai réteg (párazáró), Nyitvahagyási idő legfeljebb 4 hét
<b>Feldolgozás:</b>	Hidegen öntapadó termikus aktiválással vagy hidegen, Feldolgozási hőmérséklet legalább + 10°C (hidegen öntapadó)



# ALUPLAN ÁTTEKINTŐ

	Tulajdonságok					Felületek			Aljzatok az ÖNORM B3691 szerint		
	Vastagság	Hordozó	Feldolgozás	Nyitvahagyási idő	Növelt lépésállóság	Felső oldal	Alsó oldal	Biztonsági lángrár	Beton	Acél trapézlemez	Fa és építőlemezek <sup>1)</sup>
<b>ALKV E 50 K/D</b>	5,0	AL/KV	FV	max. 6 hónap	✓	palaszórt	teljes felületén hegeszthető	✓	✓	✓	✓
<b>ALGV E 50 K/D</b>	5,0	AL/GV	FV	max. 6 hónap		palaszórt	teljes felületén hegeszthető		✓		✓
<b>ALGV E 40 K/D</b>	3,8	AL/GV	FV	max. 3 hónap		palaszórt	teljes felületén hegeszthető		✓		✓
<b>ALGV E 40 K</b>	3,8	AL/GV	FV	max. 4 hét		homokolt	teljes felületén hegeszthető		✓		✓
<b>ALGV E 40 K RELAX+</b>	4,0	AL/GV	FV	max. 4 hét		TAK/fólia	Relax+ alsó oldal		✓		✓
<b>ALGV E 40 K PLUS</b>	3,8	AL/GV	FV	max. 4 hét		TAK/fólia	teljes felületén hegeszthető		✓		✓
<b>AL E 40 KSK CLASSIC</b>	3,8	AL/KT	KSK	max. 6 hónap <sup>2)</sup>	✓	Classic felső oldal	Classic alsó oldal	✓	✓	✓	✓
<b>AL E 30 KSK CLASSIC</b>	3,0	AL/GV	KSK	max. 3 hónap <sup>2)</sup>		Classic felső oldal	Classic alsó oldal			✓	✓
<b>AL E 15 KSK PUR</b>	1,3	AL/GV	KSK	Tető-felépítés lépésről lépésre		alumínium	teljes felületén öntapadó			✓	✓
<b>AL E 15 KSK</b>	1,2	AL/GV	KSK			alumínium	teljes felületén öntapadó			✓	✓
<b>AL E FR KSK</b>	0,4	AL	KSK			alumínium	teljes felületén öntapadó			✓	✓

**FV** hegeszthető  
**KSK** hidegen öntapadó  
**AL** alumínium hordozó  
**GV** üvegfátyol  
**KT** kombinált hordozó  
**KV** poliészterfátyol  
**TAK** termikusan aktiválható ragasztási felület

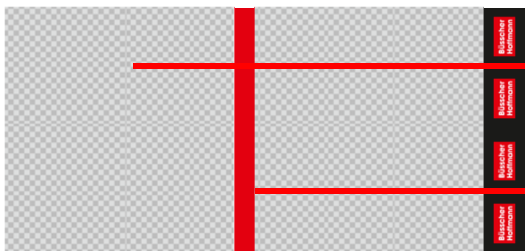
1) Az ÖNORM B 3691 szerint a bitumen lemezeket nem szabad közvetlenül fa zsaluezatra, vázszerkezetekre és farostlemezre lángralni. Alternatív intézkedéseket (pl. hideg öntapadó csíkok) kell tenni. Közvetlenül fa zsaluezatra fektetéskor elválasztó réteget kell alkalmazni.

2) termikus varrathegesztés

A lemez kiválasztása alapvető alkalmazási javaslat. Azt, hogy egy termék alkalmas-e egy adott aljzatra, minden egyes épületnél ellenőrizni kell.



## Palaszórással védett



csúszásgátló felület  
fokozott UV védelem  
nagyobb mechanikai ellenállás  
ragasztott szerkezetek jobb tapadása  
optikai sérülés jelző

A piros jelzőcsík mutatja, hogy a lemez párazáró

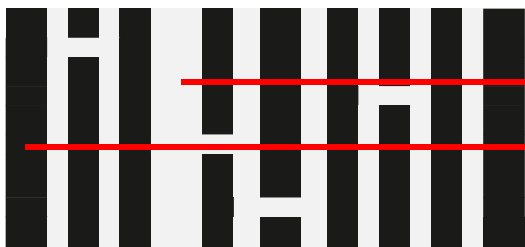
## RELAX+ felül



termikusan aktiválható ragasztási zónák speciális bitumenből a hőszigetelés közvetlen ragasztásához

ragasztómentes sávok a ragasztózóna gyors aktiválásához

## RELAX+ alul



gőznyomás kiegyenlítő zónák az ellenőrzött gőznyomás kiegyenlítésért

gyorsan hegesztő bitumen maximális ragasztóerővel

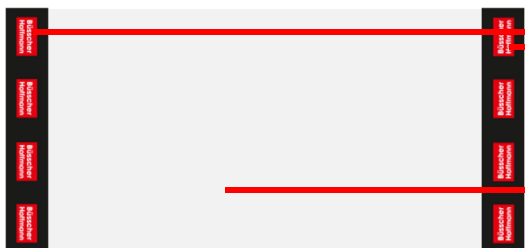
## ALGV E 40 K PLUS



speciális bitumenkeverékből készült, termikusan aktivált ragasztózónák hőszigetelő anyagok közvetlen ragasztásához

ragasztómentes rések a ragasztózóna gyors aktiválásához

## Classic felül



mindkét oldalon 8 cm ragasztási sáv a hidegragasztáshoz vagy az utólagos lánghegesztéshez

csúszásmentes felület

## Classic alul



teljes felületén hidegen öntapadó bitumen

2 cm hidegen öntapadó sáv a lángvédelemhez

6 cm ragasztási sáv a termikusan aktiválható hegesztéshez

# Büsscher Hoffmann

Tető- és vízszigetelési rendszerek



**Büsscher & Hoffmann Kft.**

Budapest

Tel: +36 30 578 05 01

E-Mail: hungaria@bueho.at



LAPOSTETŐ



ZÖLDTETŐ



HÍD



MAGASTETŐ



ÉPÜLET



FELÚJÍTÁS

[www.bueho.hu](http://www.bueho.hu)