

H 91xxx

# Grumbach Attika-Rechteck-Notüberlauf

**Produkt** Attika-Rechteck-Notüberlauf aus PUR, wärme gedämmt, FCKW-frei, mit eingeschäumter Anschlussbahn Bitumen, Polyfin, PVC oder Sonderfolie gemäß Tabelle.

Sicherheit für große Hallendächer durch große Überlauföffnung für hohe Ablaufleistungen.  
 Öffnungsbreiten 400 mm und 600 mm, Baulängen 400, 585 oder 775 mm, Sonderlänge möglich.

Produktübersicht	Produkt	Artikel-Nr. Grumbach
	Attika-Rechteck-Notüberlauf 400 x 100 mm, Baulänge 400 mm	3424
	Attika-Rechteck-Notüberlauf 400 x 100 mm, Baulänge 585 mm	3424.6
	Attika-Rechteck-Notüberlauf 400 x 100 mm, Baulänge 775 mm	3424.8
	Attika-Rechteck-Notüberlauf 600 x 100 mm, Baulänge 400 mm	3426
	Attika-Rechteck-Notüberlauf 600 x 100 mm, Baulänge 585 mm	3426.6
	Attika-Rechteck-Notüberlauf 600 x 100 mm, Baulänge 775 mm	3426.8
	Attika-Rechteck-Notüberlauf 400 x 100 mm, Baulänge 400 mm <b>mit fester Anstauhöhe von 35 mm</b>	3425
	Attika-Rechteck-Notüberlauf 400 x 100 mm, Baulänge 585 mm <b>mit fester Anstauhöhe von 35 mm</b>	3425.6
	Attika-Rechteck-Notüberlauf 400 x 100 mm, Baulänge 775 mm <b>mit fester Anstauhöhe von 35 mm</b>	3425.8
	Attika-Rechteck-Notüberlauf 600 x 100 mm, Baulänge 400 mm <b>mit fester Anstauhöhe von 35 mm</b>	3427
	Attika-Rechteck-Notüberlauf 600 x 100 mm, Baulänge 585 mm <b>mit fester Anstauhöhe von 35 mm</b>	3427.6
	Attika-Rechteck-Notüberlauf 600 x 100 mm, Baulänge 775 mm <b>mit fester Anstauhöhe von 35 mm</b>	3427.8

**Anschlussbahn Bitumen, Polyfin, PVC oder Sonderfolie gemäß Tabelle (letzte Seite), bitte bei der Bestellung angeben!**

Weiteres Zubehör siehe aktuelle Preisliste.

Die angegebenen Werte basieren auf einer statistischen Qualitätskontrolle und beziehen sich auf das Datum der Produktion. Hinsichtlich Anwendung und Verarbeitung sind Normen, Rechtsvorschriften, Richtlinien und der Stand der Technik zu berücksichtigen. Eine Verbindlichkeit kann aus den Angaben nicht abgeleitet werden. Es obliegt dem Anwender, die Eignung des Produkts im Objektfall zu beurteilen und sicherzustellen, dass er über die gültige Version des Datenblatts verfügt.

**Technische Änderungen vorbehalten.**

Lagerungshinweis: Die Produkte sind original verpackt, vor Sonneneinstrahlung, UV Strahlung und extremen äußeren Einflüssen wie Hitze, Kälte, Feuchtigkeit und Ähnlichem geschützt zu lagern. Während der kalten Jahreszeit vor der Verarbeitung mindestens 12 Stunden frostfrei (+5°C) lagern.

**Entwicklung, Herstellung und Vertrieb unserer Produkte erfolgen gemäß ISO 9001.**

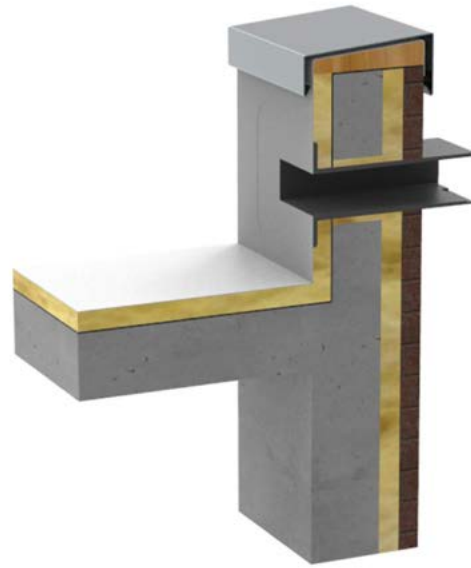
# ■ Attika-Rechteck-Notüberlauf für große Hallendächer



## Attika-Rechteck-Notüberlauf 400/600 aus PUR

- Große Überlauföffnung für hohe Abfließleistungen
- aus hochwertigem, FCKW-freiem Polyurethan-Integralschaum (PUR) mit fest angegossener Dachbahn
- wärmegeämmte Ausführung
- Für Attikastärken bis 700 mm (je nach Attikastärke beliebig kürzbar)
- Passend zu allen gängigen Dachbahnen lieferbar – Dachbahntyp bitte bei Bestellung angeben

## Einbaubeispiel Attika-Rechteck-Notüberlauf



### Dimension | Artikel-Nr.



#### Attika-Rechteck-Notüberlauf 400 aus PUR

Öffnungsbreite 400 mm, Baulänge  
 400 mm **3424**  
 585 mm **3424.6**  
 775 mm **3424.8**



#### Attika-Rechteck-Notüberlauf 600 aus PUR

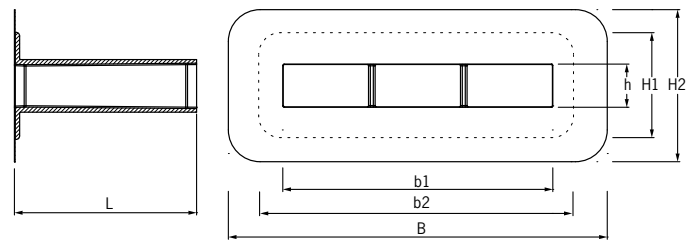
Öffnungsbreite 600 mm, Baulänge  
 400 mm **3426**  
 585 mm **3426.6**  
 775 mm **3426.8**



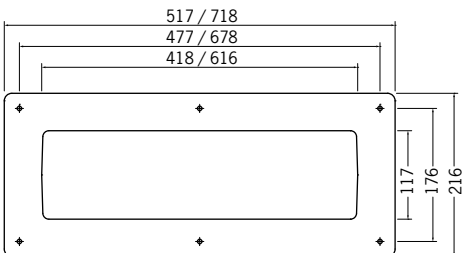
#### Fassaden-Rohrblende aus Edelstahl

passend zum Attika-Rechteck-Notüberlauf 400  
**2463.400**  
 passend zum Attika-Rechteck-Notüberlauf 600  
**2463.600**

## Technische Daten Attika-Rechteck-Notüberlauf 400/600



## Technische Daten Fassaden-Rohrblende aus Edelstahl



Art.-Nr.	B	b1	b2	h	H1	H2	L	Abfließleistungen*
<b>3424</b>	635	400	540	100	235	335	400	3,4 l/s (35 mm)
<b>3426</b>	835	600	740	100	235	335	400	5,2 l/s (35 mm)
<b>3424.6</b>	635	400	540	100	235	335	585	3,4 l/s (35 mm)
<b>3426.6</b>	835	600	740	100	235	335	585	5,2 l/s (35 mm)
<b>3424.8</b>	635	400	540	100	235	335	775	3,4 l/s (35 mm)
<b>3426.8</b>	835	600	740	100	235	335	775	5,2 l/s (35 mm)

alle Maße in mm

\*Abfließleistung nach DIN EN 12532 in Liter pro Sekunde (bei Anstauhöhe in Millimetern)

# ■ Attika-Rechteck-Notüberlauf mit fester Anstauhöhe



## Attika-Rechteck-Notüberlauf 400.35/600.35 aus PUR

- Große Überlauföffnung für hohe Abfließleistungen
- aus hochwertigem, FCKW-freiem Polyurethan-Integralschaum (PUR) mit fest angegossener Dachbahn
- wärmegeämmte Ausführung
- Für Attikastärken bis 700 mm (je nach Attikastärke beliebig kürzbar)
- Einfache Montage bei **fester Anstauhöhe von 35 mm**
- Passend zu allen gängigen Dachbahnen lieferbar – Dachbahntyp bitte bei der Bestellung angeben

## Einbaubeispiel Attika-Rechteck-Notüberlauf



### Dimension | Artikel-Nr.



#### Attika-Rechteck-Notüberlauf 400.35 aus PUR

Öffnungsbreite 400 mm, Baulänge  
 400 mm **3425**  
 585 mm **3425.6**  
 775 mm **3425.8**



#### Attika-Rechteck-Notüberlauf 600.35 aus PUR

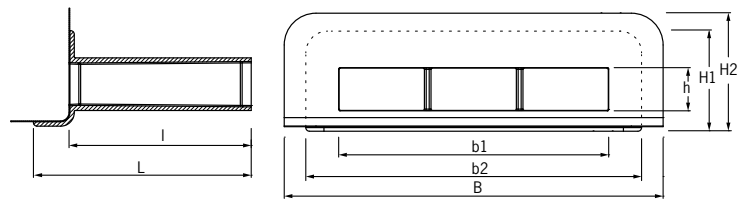
Öffnungsbreite 600 mm, Baulänge  
 400 mm **3427**  
 585 mm **3427.6**  
 775 mm **3427.8**



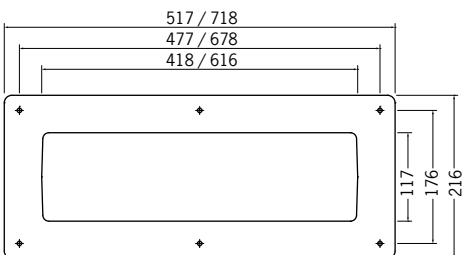
#### Fassaden-Rohrblende aus Edelstahl

passend zum Attika-Rechteck-Notüberlauf 400.35  
**2463.400**  
 passend zum Attika-Rechteck-Notüberlauf 600.35  
**2463.600**

## Technische Daten Attika-Rechteck-Notüberlauf 400.35/600.35



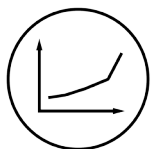
## Technische Daten Fassaden-Rohrblende aus Edelstahl



Art.-Nr.	B	b1	b2	h	H1	H2	L	I	Abfließleistungen*
<b>3425</b>	635	400	540	100	210	260	480	400	3,4 l/s (35 mm)
<b>3427</b>	835	600	740	100	210	260	480	400	5,2 l/s (35 mm)
<b>3425.6</b>	635	400	540	100	210	260	665	585	3,4 l/s (35 mm)
<b>3427.6</b>	835	600	740	100	210	260	665	585	5,2 l/s (35 mm)
<b>3425.8</b>	635	400	540	100	210	260	855	775	3,4 l/s (35 mm)
<b>3427.8</b>	835	600	740	100	210	260	855	775	5,2 l/s (35 mm)

alle Maße in mm

\*Abfließleistung nach DIN EN 1.253-2 in Liter pro Sekunde (bei Anstauhöhe in Millimetern)



Bezeichnung: Ablaufleistung Attika-Rechteck-Notüberlauf  
 Artikel-Nr. :  
 Zeichn.-Nr.:  
 Stand : 16.01.2018

## Ablaufleistung in l/s zu:



Attika-Rechteck-Notüberlauf 400/600



Attika-Rechteck-Notüberlauf 400.35/600.35

Artikel-Nr.	Bezeichnung:	Größe	Art:	Ablaufleistung in l/s bei Anstauhöhe:					
				35 mm	45 mm	55 mm	65 mm	75 mm	85 mm
3424	Attika-Rechteck-Notüberlauf 400	400x100	als Speier	3.40	5.00	6.80	8.70	10.80	13.00
3424.6	Attika-Rechteck-Notüberlauf 400	400x100	als Speier	3.40	5.00	6.80	8.70	10.80	13.00
3424.8	Attika-Rechteck-Notüberlauf 400	400x100	als Speier	3.40	5.00	6.80	8.70	10.80	13.00
3425	Attika-Rechteck-Notüberlauf 400.35	400x100	als Speier	3.40	5.00	6.80	8.70	10.80	13.00
3425.6	Attika-Rechteck-Notüberlauf 400.35	400x100	als Speier	3.40	5.00	6.80	8.70	10.80	13.00
3425.8	Attika-Rechteck-Notüberlauf 400.35	400x100	als Speier	3.40	5.00	6.80	8.70	10.80	13.00
3426	Attika-Rechteck-Notüberlauf 600	600x100	als Speier	5.20	7.50	10.20	13.10	16.20	19.50
3426.6	Attika-Rechteck-Notüberlauf 600	600x100	als Speier	5.20	7.50	10.20	13.10	16.20	19.50
3426.8	Attika-Rechteck-Notüberlauf 600	600x100	als Speier	5.20	7.50	10.20	13.10	16.20	19.50
3427	Attika-Rechteck-Notüberlauf 600.35	600x100	als Speier	5.20	7.50	10.20	13.10	16.20	19.50
3427.6	Attika-Rechteck-Notüberlauf 600.35	600x100	als Speier	5.20	7.50	10.20	13.10	16.20	19.50
3427.8	Attika-Rechteck-Notüberlauf 600.35	600x100	als Speier	5.20	7.50	10.20	13.10	16.20	19.50

## ■ Anschlussbahnen und Sonderfolien/-manschetten

Abkürzung	Marke/Produkt	Bahntyp	Hersteller	Mehrpreis
<b>AEG</b>	Evalon V hellgrau	EVA	Alwitra GmbH & Co.	siehe Preisliste
<b>AES</b>	Evalon V schiefergrau	EVA	Alwitra GmbH & Co.	siehe Preisliste
<b>AEV</b>	Evalastic V	EPDM	Alwitra GmbH & Co.	siehe Preisliste
<b>AEW</b>	Evalon V weiß	EVA	Alwitra GmbH & Co.	siehe Preisliste
<b>AGR</b>	Austroplan FH+V	FPO	Agru Kunststofftechnik GmbH	siehe Preisliste
<b>ALP</b>	Alkorplan A 35179010	PVC	Renolit AG	siehe Preisliste
<b>BIT</b>	Baruplan	Bitumen	Büsscher & Hoffmann GmbH	–
<b>DUR</b>	Durabit X 20 SMB	ECB	Durabit-Bauplast GmbH & Co. KG	siehe Preisliste
<b>ECB</b>	O.C.-Plan 4230 (schwarz)	ECB	Polyfin AG	siehe Preisliste
<b>EPD</b>	Superseal ST	EPDM	SealEco GmbH	siehe Preisliste
<b>EXT</b>	Extrapol F hellgrau	FPO	Schedetal Folien GmbH	siehe Preisliste
<b>FLA</b>	Flagon EP/PV200*	FPO	Soprema-Klewa GmbH	siehe Preisliste
<b>NOV</b>	Novoproof DA-S	EPDM	DURAPROOF Technologies GmbH	siehe Preisliste
<b>OFO</b>	ohne Folie			siehe Preisliste
<b>POL</b>	Polyfin 4230 hellgrau	FPO	Polyfin AG	siehe Preisliste
<b>PVB</b>	PP-Vlies ober- und unterseitig auf TPE-Dichtbahn		Jäger GmbH	siehe Preisliste
<b>PVC</b>	Sikaplan SGK	PVC	Sika Deutschland GmbH	–
<b>REP</b>	Rhepanol Hg*	PIB	FDT GmbH & Co. KG	siehe Preisliste
<b>SON</b>	Sondermarke			siehe Preisliste
<b>STG</b>	Sarnafil TG 66-20*	FPO	Sika Deutschland GmbH	siehe Preisliste
<b>TEC.G</b>	Tectofin RV grau	PVC	Wolfen Bautechnik GmbH	siehe Preisliste
<b>TEC.T</b>	Tectofin RV titangrau	PVC	Wolfen Bautechnik GmbH	siehe Preisliste
<b>TER.S</b>	Thermoplan-T 20 silbergrau*	FPO	Paul Bauder GmbH & Co. KG	siehe Preisliste
<b>TER</b>	Thermoplan-T 20 perlweiß*	FPO	Paul Bauder GmbH & Co. KG	siehe Preisliste
<b>TPO</b>	TPO 2.0 F hellgrau	FPO	Köster Bauchemie AG	siehe Preisliste
<b>VAE</b>	VAEPLAN Typ VB1040/D12	EVA	Derbigum Deutschland GmbH	siehe Preisliste
<b>WOL</b>	Wolfen IB	PVC/P BV	Wolfen Bautechnik GmbH	siehe Preisliste

\*ohne unterseitige Vlieskaschierung

**Bitte bei der Bestellung von Artikeln mit Klebekragen die gewünschte Anschlussbahn angeben!**

In der Tabelle sind Anschlussbahnen und Folien wie folgt gekennzeichnet:

**blau: Standardfolie, ohne Mehrpreis: Bitumen und PVC.**

**rot: Sonderfolie/Sondermanschette:**

**Achtung: Bei Produkten mit Sonderfolie/Sondermanschette ist eine Rücknahme ausgeschlossen!**